

# Chytrý software receptování barvy



**MATCHPIGMENT®**

## CO ŘÍKAJÍ NAŠI ZÁKAZNÍCI:

*"Nabízíme čteným zákazníkům z oblasti barev receptovací servis. Faktory času a kvality receptování jsou přitom základní. Užitím funkcí Smart Calibrator a SmartMatch Technology nabízí Match Pigment nejvyšší přesnost i při velmi tmavých a sytých barevných odstínech"*

**Roman Berný**, ředitel  
Replac-BM a.s., Jičín,  
Česká republika

*"Match Pigment je nepostradatelný nástroj pro náš dodavatelský řetězec. Výpočet přídatku specifického zmatňujícího prostředku umožňuje bezproblémovou optimalizaci krycí barvy. Můžeme tak zkrátit čas našeho vývoje barvy zhruba o 50%."*

**A. Soukrat**, technický ředitel  
Langro-Chemie Theo Lang GmbH  
Stuttgart, Německo

## Inteligentní, výkonný a přesný systém receptování barvy

**Pro profesionály v oblasti barev, v průmyslu laků, pigmentů a umělých hmot nabízí Match Pigment prvotřídní výsledky při prvním výpočtu receptury a výborné funkce pro optimalizaci nákladů a zlepšení kvality.**

**Rychlejší a inteligentnější výpočtové algoritmy zvyšují produktivitu a šetří čas a peníze.**

**Optimalizujte váš proces tvorby barvy kompletním řešením, které vám nabízí globální, pro dané odvětví specifickou aplikační podporu.**

## Ušetříte čas a peníze díky přesným výsledkům první receptury

- Match Pigment dává využitím inteligentního podprogramu SmartMatch až 80% prvních receptur akceptovatelné úrovni. Stejná technologie redukuje také počet korektur šarže. **(nové!)**
- I při translucetních až téměř opakních vzorcích dosáhnete pomocí programu Smart Calibrator, který automaticky stanovuje optimální kalibrační metodu lepší první receptury. **(nové!)**
- Match Pigment automaticky vyřazuje z výpočtu nevhodné kalibrační řady a zajišťuje tak spolehlivé, vysoce kvalitní receptury. **(nové!)**



## Optimalizujte receptury podle kritérií nákladů a kvality

- Podle uživatelem definovaných kritérií třídění dostanete nejlepší recepturu ve vztahu k barevnému tónu, vzhledu a krycí schopnosti s náklady na surovinu nižšími až o 20%.
- Stanovením odchylky k aktuálnímu standardu (CIE L\*a\*b\*) docílíte lepší korelace k vizuálnímu vzhledu. Tímto barvometrickým posunem redukuje počet nutných tónovacích kroků na strukturovaných površích a ve výrobních procesech u laků, umělých hmot, kůže atd. **(nové!)**

Formula Central - Job 47 RAL1000-HR 01/98 From Product Line - Combinatorial

Target: RAL5015-HR 01/98

CIELAB	L*	a*	b*	C*	h	CR	CF	FT	CR-	CR+
Target	50.59	-12.35	-34.73	36.86	250.43	79.5000		1.0000	79.5000	79.5000
Offset	52.58	-12.35	-34.73	36.86	250.43					
Formula	52.58	-12.34	-34.68	36.81	250.42	100.00	1.92	1.0000		

Substrate: Leneta

Substrate	DE*	DL*	Da*	Db*	DC*	DH*	MI
D65/10	1.99	1.98	0.01	0.05	-0.05	-0.01	0.97
A/10	2.21	2.04	-0.79	0.35	0.06	-0.86	0.00
F11/10	2.22	2.18	-0.39	0.17	-0.07	-0.42	0.00

Decorative Alkyd System-High Gloss Exterior

Color	Quantity	Volume	Cost
1 BLUE	4.39	44.97 ML	0.05
1 VIOLET	1.61	16.45 ML	0.02
1 YELLOW	0.26	2.62 ML	0.00
1 M	93.75	960.00 ML	1.44
Total Base	93.75	960.00 ML	1.44
Total Batch	100.00	1024.03 ML	1.52

Multi-Formula Display

Target: RAL5015-HR 01/98 R=30, G=131, B=186

Formula Type	DE	DL	Da	Db	DC	DH	MI
DEI	2.00	1.99	1.98	1.98	1.99	1.99	1.99
CIELAB L*	2.00	1.99	1.98	1.98	1.99	1.99	1.99
CIELAB a*	0.00	0.01	0.01	0.01	0.01	0.01	0.01
CIELAB b*	0.01	0.04	0.04	0.04	0.04	0.04	0.05
M	960.00	960.00	960.00	960.00	960.00	960.00	960.00
BLUE	41.88	43.55	45.86	46.04	44.21	42.94	44.95
PURPLE	17.89	13.58			14.09		
YEL (G)	4.44					2.67	
UMBER		7.12					4.78
VIOLET			15.33	14.66		17.55	17.03
YEL (R)			3.26				
GREEN				4.54	6.82		
Pht GREEN						16.26	
OXYEL							2.56

Shots 1/48 Ready 1024.04 ML Hint

\* (založeno na laboratorních testech s přesným opakovacím postupem a výsledkem dE < 1.0 pro typická lakování a povrstvování)

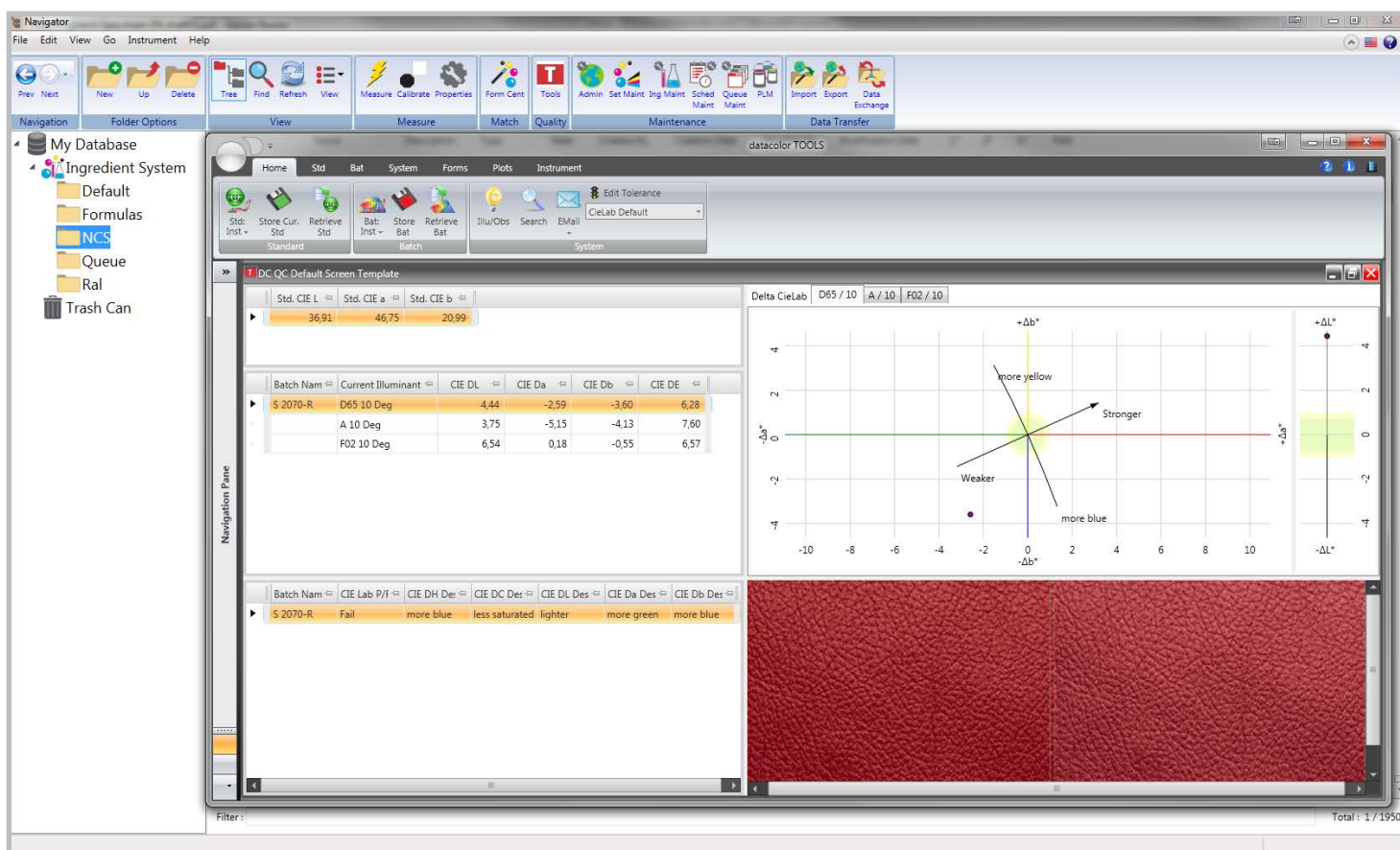
# INTELEKTUÁLNÍ, VÝKONNÝ A PŘESNÝ SYSTÉM RECEPTOVÁNÍ BARVY

## Zvyšte produktivitu rychlejším, automatickým receptováním

- Až o 150% vyšší rychlost receptování\*\* díky zlepšené výpočtové metodě a použití multiprocessoru - CPU. **(nové!)**
- Automatizovaný výpočet obsáhlé palety barev pomocí 'Queue Matching' pro velký počet barevných vzorků.
- Definice více receptovacích parametrů dovoluje rychlý výpočet receptů pro každý tón v řadě.

## Zlepšete efektivitu zesíťovaným řízením barvy

- Díky cenově příznivým verzím serverů na podnikové úrovni sdílíte kalibrační data vašeho kmenového sortimentu pigmentů s různými pracovišti a odděleními a vyměňujete si znovu použitelné receptury.
- Centralizujte kontrolu digitálních master standardů a zajistěte si nejlepší provozní postupy.
- Microsoft Windows server 2008 a 2012 kompatibilní s terminálovými servery a Citrix podporou. **(nové!)**



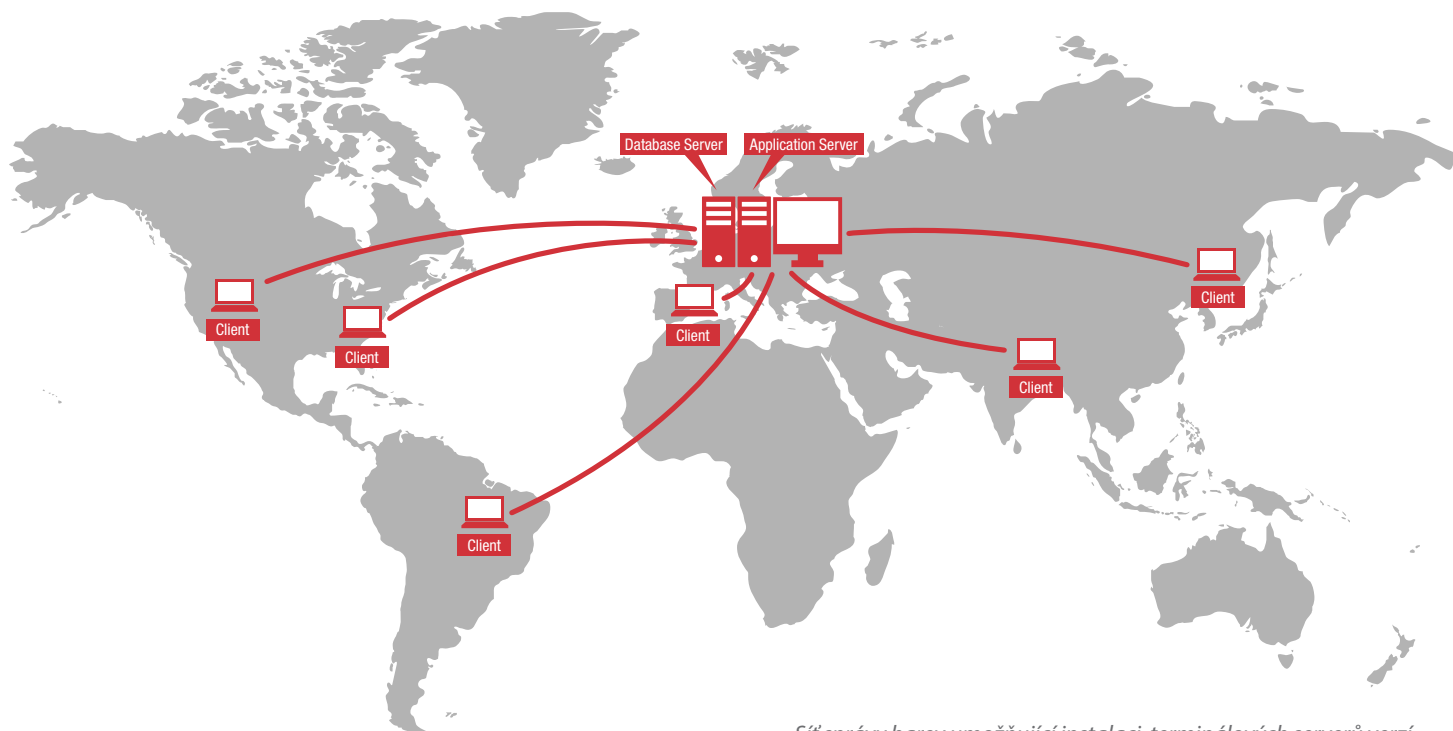
## Zmodernizujte svůj proces tvorby barvy jedním kompletním řešením

- Receptování, korektury, škálování, třídění, výroba a zajištění kvality v jednom kompletním softwarovém řešení. Nyní s rychlejším, intuitivním postupem díky podprogramu Data Navigator. **(nové!)**
- Můžete vytvořit nové produktové linie, elektronické sbírky receptů a nové formulace barevných oborů pro systémy místních prodejců.
- Globální, podle oboru specifická uživatelská podpora se školením zaměřeným na specifické potřeby zákazníka a databankové služby na klíč.

\*\* (založeno na receptech používajících 1 až 5 komponentů z 16 kolorantů/pigmentů na 4-procesorovém systému nebo vyšším)



PŘEHLED FUNKCÍ	DATACOLOR MATCH <sup>PIGMENT</sup> PLUS	DATACOLOR MATCH <sup>PIGMENT</sup> PLUS WORKSTATION	DATACOLOR MATCH <sup>PIGMENT</sup>
Současné receptování barvy a opacity	✓	✓	✓
Intuitivní datová navigace se správou uživatele	✓	✓	✓
Optimalizace, vyhodnocení a třídění receptur	✓	✓	✓
Kalibrace a správa barevných řad	✓	-	✓
Smart kalibrace	✓	-	-
SmartMatch technologie	✓	✓	-
Receptování CIE L*a*b* odchylky	✓	✓	-
Definice priority a compatibility složek	✓	✓	-
Funkce čekání ve frontě	✓	✓	-
Údržba produktových linií	✓	✓	-
Automatická volba bází	✓	✓	-
Výměna dat s maloobchodními prodejci	✓	✓	-
Zesíťovaná správa dat *	✓	✓	-
Integrovaná kontrola kvality barvy	Datcolor TOOLS Plus	Datcolor TOOLS Plus	Datcolor TOOLS Basic
Globální, oborově specifická uživatelská podpora	✓	✓	✓



*Sít' správy barev umožňující instalaci terminálových serverů verzí  
Datcolor Match Pigment Plus a Datcolor Match Pigment Plus  
Workstation přes LAN nebo WAN sítě.*

Další informace získáte na [www.datacolor.com/matchpigment](http://www.datacolor.com/matchpigment) nebo  
ve výhradním zastoupení firmy Datacolor pro Česko a Slovensko  
Limex-technik s.r.o. • Strmá 1429 • CZ-464 01 Frýdlant  
Tel: +420 482 312 521 • Mail: [limex@limex-technik.cz](mailto:limex@limex-technik.cz) • [www.limex-technik.cz](http://www.limex-technik.cz)

#### POŽADAVKY NA POČÍTAČ PRO SAMOSTATNÝ SYSTÉM

Dual Core Processor @ 2 GHz nebo rychlejší; 4 GB nebo více RAM; 500 GB HDD; Video 512 MB s 1024x768 rozlišením nebo vyšším; DVD mechanika; USB/Serial Port; Windows 7 / Windows 8

#### POŽADAVKY NA POČÍTAČ TERMINÁLOVÉHO SERVERU

2 GHz nebo rychlejší; 1 core / souběžný uživatel; 4 GB RAM plus 256 MB / concurrent user; 500 GB RAID 5 HDD; Video 512 MB s 1024x768 rozlišením nebo vyšším; DVD Drive; USB/Serial Port; Windows Server 2008 / Windows Server 2012; Gigabit nebo rychlejší